



WER BIST DU?



ICH BIN JESSICA.

4-fach-Mama + **Pflegefachkraft**
mit Lust auf Abwechslung

»MIT FLEXIBLEN
STELLENUMFÄNGEN
UND EINER
INTENSIVEN EINARBEITUNG
KLAPPT DER
WIEDEREINSTIEG LOCKER.«



WIR BRAUCHEN **DICH**
SO, WIE **DU** BIST.

»Nicht etwas vom anderen wollen, den anderen wollen.«

VINZENZ VON PAUL

Gott hat jeden so gemeint, wie er ist. Wir definieren Dich nicht über kulturelle und religiöse Zugehörigkeiten, Lebensformen, sexuelle Identitäten, Status, Bildung, Alter oder körperliche Merkmale. Wir sehen Dich. Ganz. Und Du bist gut so, wie Du bist. Daher ist für uns gerade als christlicher Träger klar, dass eine andere Konfession, eine Scheidung oder eine gleichgeschlechtliche Partnerschaft nicht darüber entscheiden, ob wir zusammenarbeiten. Denn darum geht es doch: Als Mensch für den Menschen da sein.

ICH BIN **LEONIDAS.**

Kostümbildner + **Pflegefachkraft**
mit den besten Modetipps

»IN DER VINZENZ
SEHEN WIR
DEN MENSCHEN GANZ
UND FÖRDERN
SEINE TALENTE,
INDEM WIR IHNEN
RAUM GEBEN.«



ICH BIN MARIE.

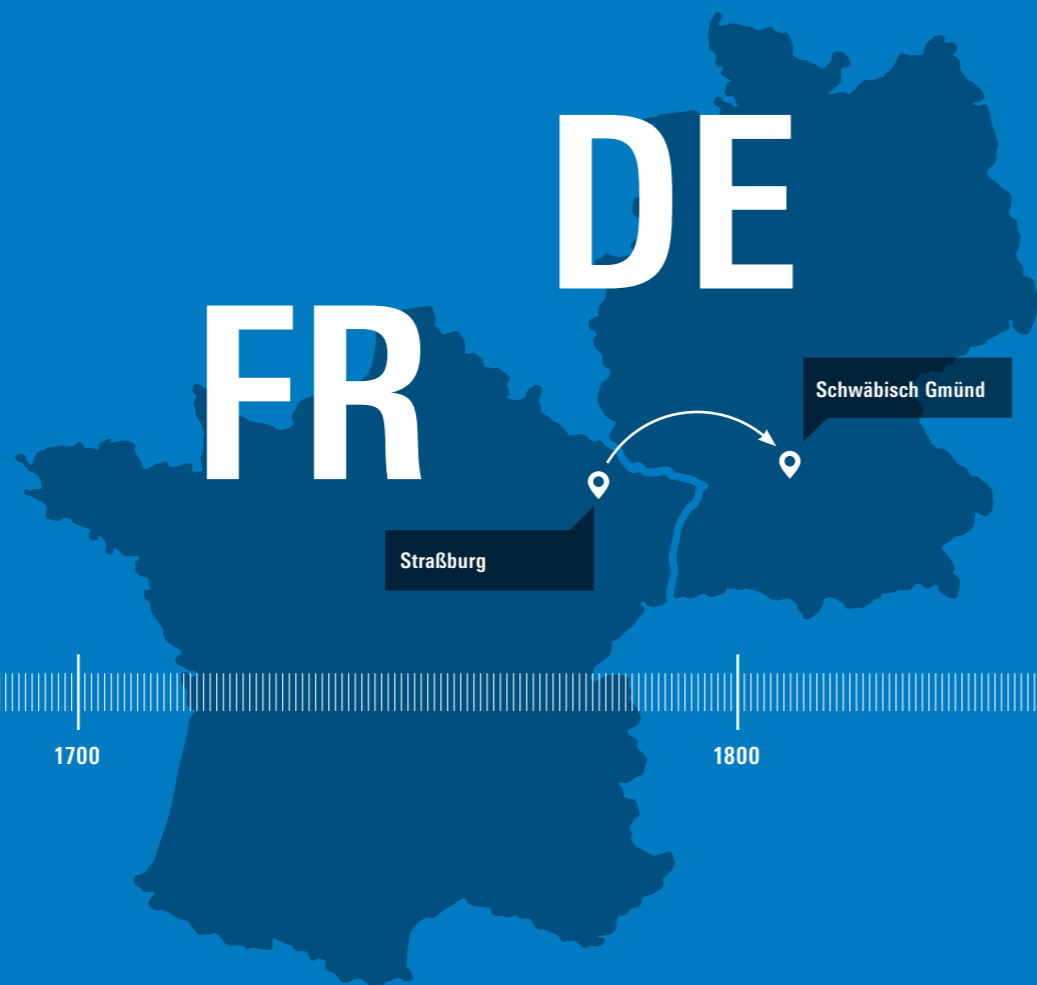
Pferdeflüsterin + **Pflegefachkraft**
mit einem Gespür fürs Gegenüber

»Man kann vieles lernen. Aber Feingefühl im Umgang mit anderen muss man mitbringen. Das schätze ich an meinen Kollegen. Es ist ein sehr sympathischer Schlag Menschen.«

ICH BIN VINZENZ.

Macher + **Priester**
mit Durchhaltevermögen

Dinge anpacken, statt nur Konzepte zu schreiben. Menschen begeistern, statt ihnen Ideen überzustülpen. Partnerschaftliche Unterstützung statt Hilfe von oben herab. Der heilige Vinzenz von Paul war ein Revolutionär der Charité, ein Visionär, der seiner Überzeugung folgte, auch wenn es unbequem wurde.



1633

Gründung der ersten religiösen Frauengemeinschaft, der Vincentinerinnen durch Vinzenz von Paul und Luise von Marillac

1625

Gründung der Gemeinschaft der Missionspriester, auch Vincentiner genannt, durch Vinzenz von Paul

1852

Geburtsstunde der Genossenschaft der Barmherzigen Schwestern vom heiligen Vinzenz von Paul in Schwäbisch Gmünd

1858

Gründung des Mutterhauses in Schwäbisch Gmünd

1900

1891

Umzug der Kongregation in das Kloster Untermarchtal

1996

Gründung der

- Kliniken gGmbH
- Hospital gGmbH
- Soziale Dienste und Einrichtungen gGmbH

2014

Umzug der Geschäftsführung der Sozialen Dienste und Einrichtungen nach Schwäbisch Gmünd in das frühere Mutterhaus

ICH BIN LUISE.

Gründerin + **Ordensschwester**
mit Willensstärke

In einer Zeit, in der Bauernmädchen Bildung vorenthalten wurde, unterrichtete sie die jungen Frauen. Ein Affront, den die heilige Luise von Marillac bewusst in Kauf nahm. Vielmehr noch: Gemeinsam mit Vinzenz gründete sie die erste religiöse Frauengemeinschaft, die nicht hinter Klostermauern lebte, die späteren Vincentinerinnen.

ICH BIN ALMUT.

LKW-Schrauberin + **Leitung Jugendhilfe Region Göppingen**
mit dem Blick für alle Rädchen im Getriebe

»Wir wissen, dass jede und jeder in seiner Position an seinem Platz wichtig ist, damit das große Ganze läuft. Egal in welche Richtung, für uns gilt immer: Begegnung findet auf Augenhöhe statt!«





ICH BIN SCHWESTER JUDITH.

Slacklineakrobatin + **Ordensschwester**
mit der richtigen Balance

WIR SIND SEIT MEHR ALS 150 JAHREN #EVERYDAYCHARITY.

»Vorreiter sein. Auf Augenhöhe begegnen. Andere begeistern. Vinzenz von Pauls Art, sich seinen Herzenthemen anzunehmen, hat auch mehr als 350 Jahre nach seinem Tod nichts an Aktualität verloren. Im Gegenteil: Handlung braucht gerade jetzt Haltung.«

vinzenz-von-paul.de



HOCHACHTUNG & HERZLICHKEIT

- = **Respekt** – in jede Richtung
- = **Lächeln** – für jeden
- = **Wertschätzung** – durch Wahrnehmen

WAHRHAFTIGKEIT

- = Sich dem anderen gegenüber so verhalten, wie man es sich selbst wünschen würde
- = Für seine Überzeugung standhaft bleiben, auch wenn es mit Nachteilen verbunden ist
- = Keine Tagesform, sondern eine Grundhaltung

VERANTWORTUNG

- ... im Bewusstsein der Konsequenzen tragen
- ... braucht **Fachkompetenz**, damit sie übernommen werden kann
- ... trägt man nicht nur für andere, sondern auch für sich

BARMHERZIGKEIT

- = **Augenhöhe**: Mitgefühl statt Mitleid
- = **Nächstenliebe**: sich selbst genau so wie andere lieben und wertschätzen
- = **Offenheit**: kein Platz für Vorurteile

WIR BRAUCHEN DICH SO #WIEDUBIST

»Das Brot, das Du einem Dürftigen reichst, vermag sein Leben nur einen Tag zu fristen. Die Art aber, wie Du es reichst, kann ihm zum ewigen Heil gereichen.«

Vinzenz von Paul



Unsere Werte sind Deine Lebensphilosophie? Sehr gut. Wir wollen Dich nicht verbiegen, sondern Passendes zusammenbringen.

Wir brauchen Dich so **#wiedubist** in den Bereichen

- = **Altenpflege**
- = **Kinder- und Jugendhilfe**
- = **Hörgeschädigtenhilfe**
- = **Ergotherapie**
- = **Verwaltung**
- = **Hauswirtschaft**
- = **Haustechnik**
- = **Service**

ICH BIN TANJA MARIA.

max.
Feuerwehrfrau + **Pflegefachkraft**
mit gleichmäßigem Puls – in jeder Lage

»Mama, Ehefrau, Pflegefachkraft, Feuerwehrfrau.
Mein Leben ist bunt und lässt sich nicht in
Beruf und Privatleben trennen. Da muss alles Hand
in Hand gehen und ein großes Ganzes geben.«

DEIN EINSTIEG

Wir sagen Dir nicht, dass wir Dir einen Job mit Sinn bieten. Weil wir nicht wissen, was Deinem Leben Sinn gibt. Sollten aber auf Deiner Wunschliste fürs Leben Sachen stehen wie »Der Grund dafür sein, dass jemand anders lächelt«, »Selbst dafür sorgen, dass die Welt ein bisschen freundlicher wird«, »Anderen Menschen helfen«, dann könnte das, mit dem guten Gefühl etwas Sinnvolles zu tun, bei uns klappen.

LUST AUF MEHR?

Starte Deine Ausbildung* als:

- = **Pflegefachleute**
(europaweite Anerkennung)
- = **Hauswirtschaftler**
- = **Kaufleute im Gesundheitswesen**
- = **Jugend- und Heimerzieher**
- = **Koch**

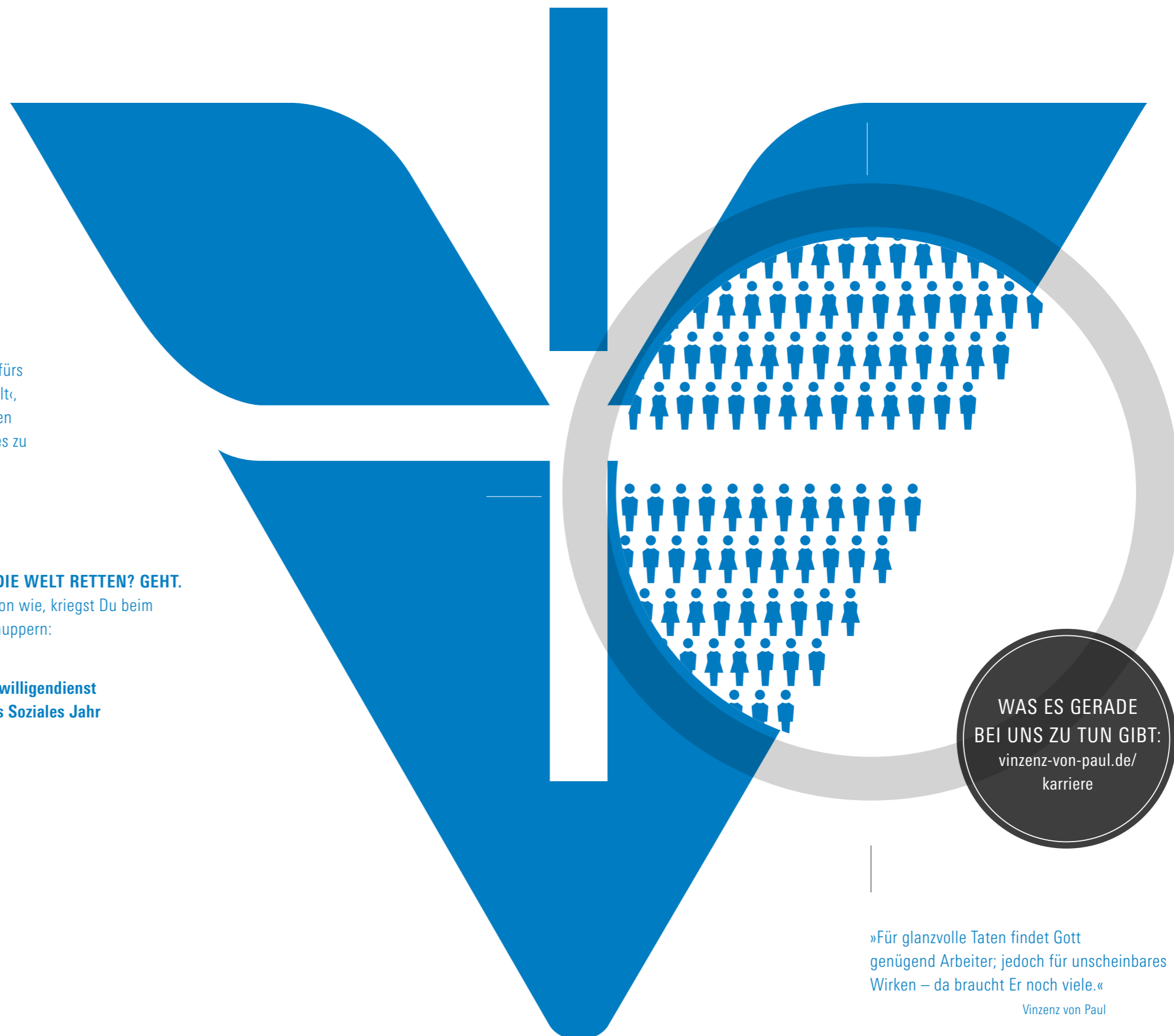
MAL KURZ DIE WELT RETTEN? GEHT.

Eine Idee davon wie, kriegst Du beim Sozilluft schnuppern:

- = **Praktikum**
- = **Bundesfreiwilligendienst**
- = **Freiwilliges Soziales Jahr**

DEIN WIEDEREINSTIEG

Eltern geworden. Auszeit genossen. Mal etwas anderes ausprobiert. Es gibt viele Gründe, eine Pause vom Job zu machen. Mit einer engen Begleitung, individuellen Dienstplanlösungen und Stellenumfängen, Schulungen und der Möglichkeit, in unseren Schwestereinrichtungen zu hospitieren, fällt der Wiedereinstieg leicht.



WAS ES GERADE
BEI UNS ZU TUN GIBT:
[vinzenz-von-paul.de/
karriere](http://vinzenz-von-paul.de/karriere)

»Für glanzvolle Taten findet Gott
genügend Arbeiter; jedoch für unscheinbares
Wirken – da braucht Er noch viele.«

Vinzenz von Paul

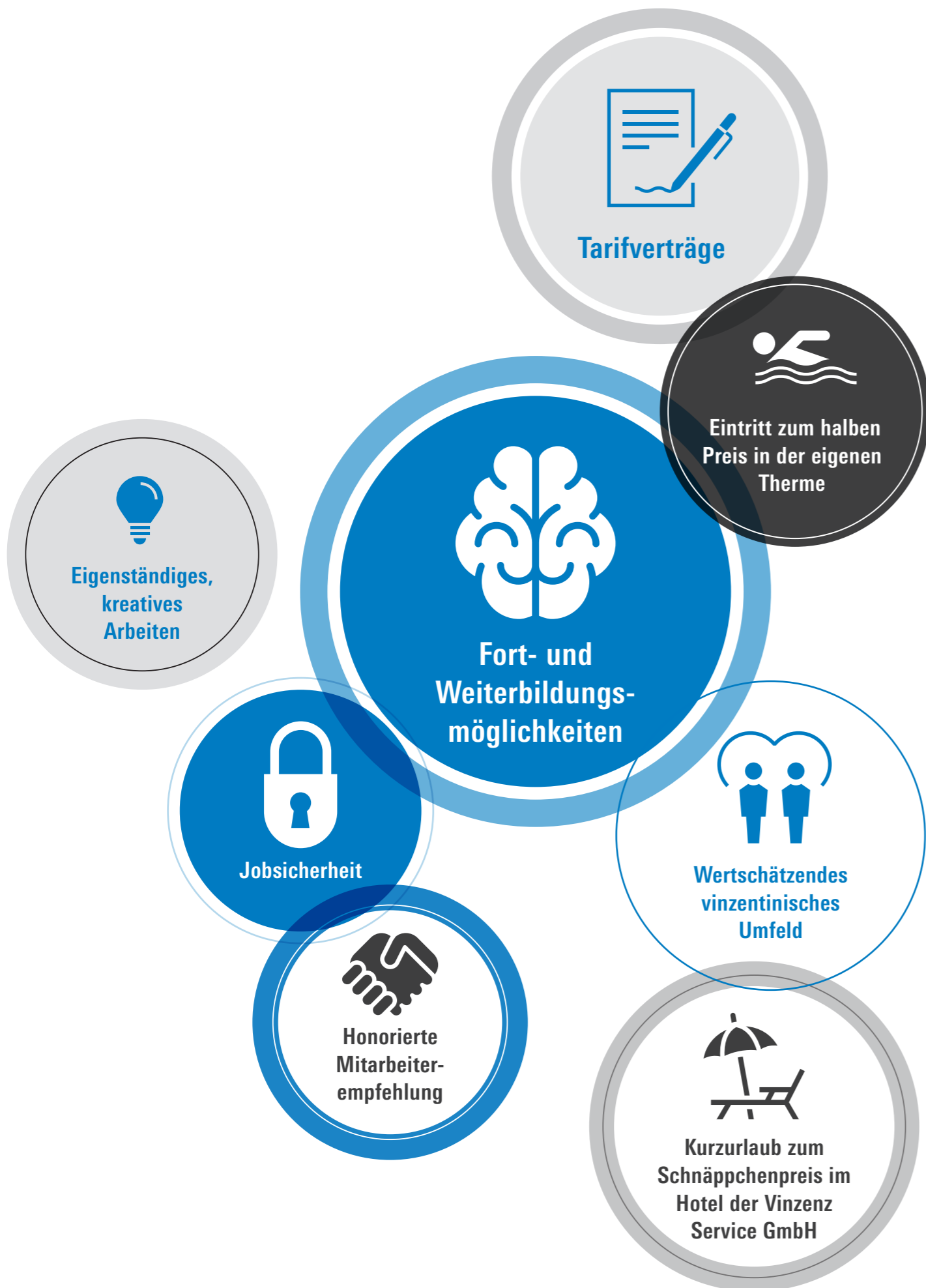
*Alter ist nur eine Zahl – Ausbildung geht immer

ICH BIN MARCO.

Kletterer + **Sozialpädagoge**
mit der besten Route im Kopf

»Den eigenen Lebensweg zu finden, ist wie die beste Route an der Wand. Man plant sie vom Boden aus, klettert los, trifft auf Herausforderungen, muss einen anderen Weg suchen. Dabei geht der Blick immer nur in eine Richtung: zum Gipfel.«

Felssturz
klettern ve
EFA
de



DEIN AUFSTIEG

52.809, 52.810, 52.811 ...

... irgendwann haben wir einfach aufgehört, die jährlichen Fortbildungsstunden, die wir komplett oder teilweise finanzieren, zu zählen. Klingt selbstloser als es ist – wir arbeiten einfach gerne mit Spezialisten zusammen. Zum Beispiel in den Bereichen:



- = Hygienefachkraft
- = Fachkraft für Gerontopsychiatrie
- = Seelsorgebeauftragter
- = Ansprechpartner für Medicinproduktesicherheit
- = Pflegedienstleitung

- = Einrichtungsleitung
- = Qualitätsmanager
- = Regionalleitung
- = Ethikmoderator
- = Multiplikator Prävention sexualisierte Gewalt

Das Thema Weiterbildung nehmen wir sogar so ernst, dass wir Teilhaber der Akademie für Gesundheit und Soziales gGmbH in Sigmaringen sind und das Caritas-Master-Stipendienprogramm fördern. Pro Jahr erhalten mindestens fünf Mitarbeiter der beteiligten Förderer ein Stipendium für ein berufsbegleitendes Studium.

**VINZENZ VON PAUL
SOZIALE DIENSTE
UND EINRICHTUNGEN**

Schwäbisch Gmünd

☎ 07171 87433-0
jobs-verwaltungszentrum@
vinzenz-sd.de

- = Verwaltungszentrum
- = Hörgeschädigte
- = Kinder- und Familienzentrum

**REGION
SCHWÄBISCH GMÜND**

☎ 07171 918-155
jobs-schwaebisch-gmuend@
vinzenz-sd.de

- = Altenhilfe
- = Wohnbereich für
Wachkompatienten
- = Ergotherapie

**REGION
GÖPPINGEN**

☎ 07161 15602-0
jobs-goepingen@
vinzenz-sd.de

- = Regionale Leitung
und Verwaltung
- = Altenhilfe
- = Kinder- und Jugendhilfe
(Hilfen zur Erziehung)

**REGION
ALLGÄU**

☎ 07561 976-254
jobs-allgaeu@
vinzenz-sd.de

- = Regionale Leitung
und Verwaltung
- = Altenhilfe
- = Hauswirtschaft

**REGION
TÜBINGEN**

☎ 0711 2136-802
jobs-tuebingen@
vinzenz-sd.de

- = Regionale Leitung
und Verwaltung
- = Altenhilfe

WER WILLST DU SEIN?

**REGION
BAD SAULGAU**

☎ 07571 7426-60
jobs-badsaulgau@
vinzenz-sd.de

- = Regionale Leitung
und Verwaltung
- = Altenhilfe

**REGION
STUTTART**

☎ 0711 2136-700
jobs-stuttgart@
vinzenz-sd.de

- = Regionale Leitung
und Verwaltung
- = Altenhilfe

**REGION
SIGMARINGEN**

☎ 07571 7426-45
jobs-sigmaringen@
vinzenz-sd.de

- = Regionale Leitung
und Verwaltung
- = Altenhilfe

**VINZENZ
SERVICE GMBH**

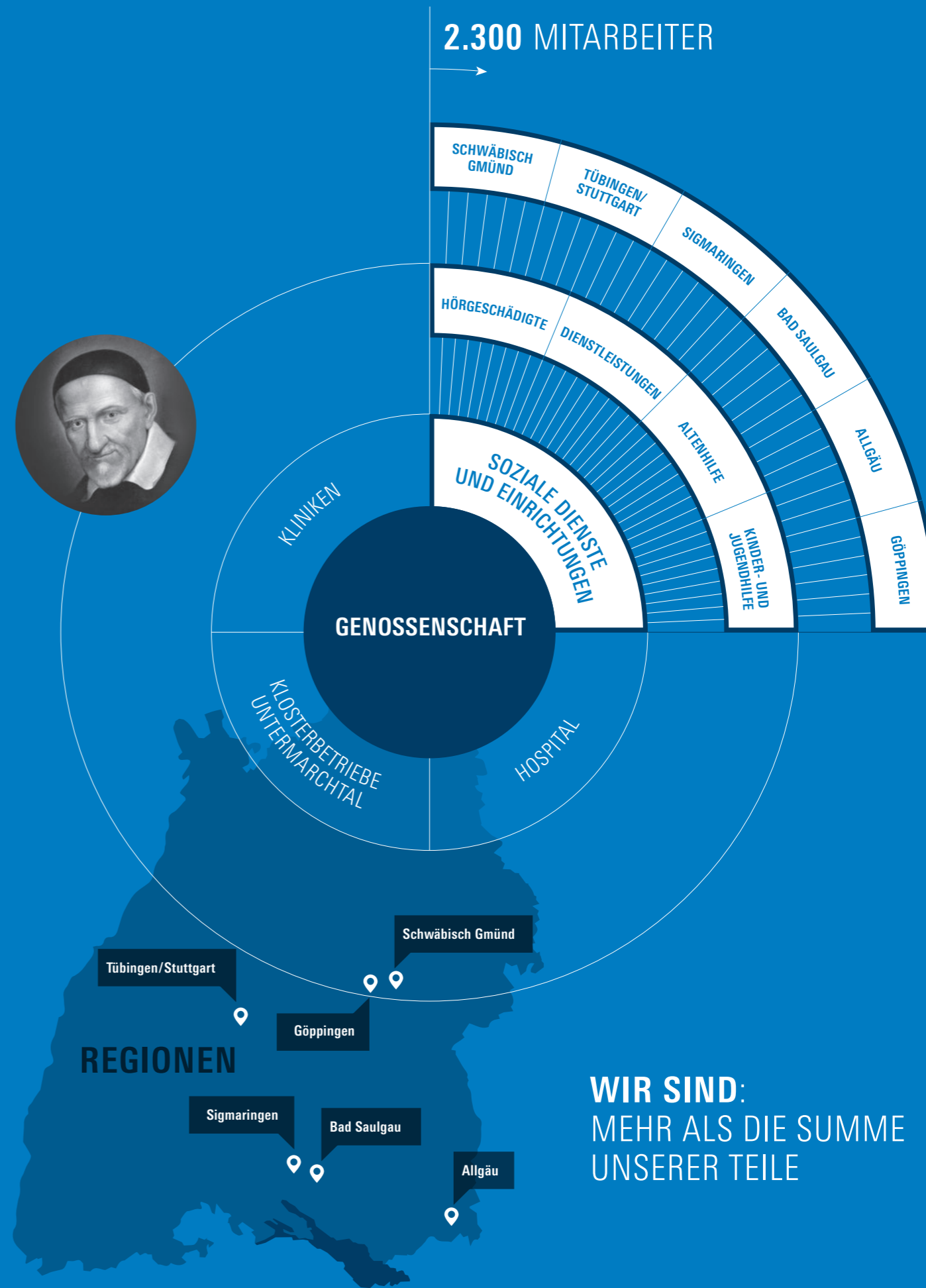
Sigmaringen
www.vinzenz-service.de

- = Verpflegung für
Schulen, Betriebe und
soziale Einrichtungen
- = Verwaltung
- = Landhotel Allgäuer Hof
- = Consulting

VINZENZ-VON-PAUL.DE/
KARRIERE

Fotos: Pio Mars

Wir verzichten in der gesamten Broschüre auf geschlechtsspezifische Bezeichnungen. Uns ist nämlich das Geschlecht (m/w/d) völlig egal; Menschsein zählt.



**WIR SIND:
MEHR ALS DIE SUMME
UNSERER TEILE**



WIR SIND: VINZENZ

2.383

Mitarbeiter, die sich in den Sozialen Diensten und Einrichtungen für ihre Mitmenschen einbringen.

164

Auszubildende, die beruflich etwas mit Sinn machen wollen.

469

freiwillig Engagierte, die sich für ihren Nächsten einbringen.

5.826

ältere Menschen, die von uns in ihrem Alltag liebevoll und sicher begleitet werden.

180

Menschen mit Hörschädigung, mit denen wir gemeinsam ihr Leben gestalten.

603

Kinder und Jugendliche, die von uns in ihrer Bildung und Entwicklung gefördert werden.

»LIEBE SEI TAT«